

Faciliter l'accès aux données : pour le grand public et les spécialistes.

RÉSEAUX DE MESURE | MÉTÉOROLOGIE | CRUE | QUALITÉ DE L'EAU |
ARCHIVES DE DONNÉES DE MESURE | MESURE DE DÉBIT

River	Station	Number	Timestamp	Water level	Situation	Trend	-2h	-4h	-6h	12h	24h	85	AL1	AL2	AL3	AL4
Zwischen	Zwischen	562070	24.01.2007	88 cm	Normal	no	87	87	85	85	85					
Mulde	042115	24.01.2007	22.00	85 cm	Normal	no	85	85	85	85	82					
Mulde	1	566100	24.01.2007	138 cm	Normal	no	140	139	141	135	134					
Mulde	050021	24.01.2007	22.00	151 cm	Normal	no	145	148	149	147	148	320	380	490	560	
Mulde	050021	24.01.2007	22.00	151 cm	Normal	no	145	148	149	147	148	320	380	490	560	
Mulde	050021	24.01.2007	22.00	221 cm	Normal	no	222	223	223	223	221	480	580	680	730	
Mulde	050071	24.01.2007	22.00	588 cm	Normal	no	588	589	590	592	595					
Mulde	050072	24.01.2007	22.00	153 cm	Normal	no	158	157	158	158	159					
Mulde	050090	24.01.2007	22.00	101 cm	Normal	no	102	102	103	104	107					
Mulde	050110	24.01.2007	22.00	342 cm	Normal	no	343	343	343	344	344					
Mulde	050130	24.01.2007	22.00	168 cm	Normal	no	168	168	168	169	169	370	420	470	680	

possible, nous mettons différentes solutions de WISKI Web à votre disposition. WISKI Web Public s'adresse davantage au grand public et a pour vocation l'information concise et particulièrement efficace, par exemple sur la situation de crue en cours. WISKI Web Pro, quant à lui, assure toutes les tâches allant au-delà de la simple information. Il permet l'accès à de plus grands volumes de données et offre plus de flexibilité dans son utilisation.

Informations destinées au public

WISKI Web Public offre accès à des données hydrologiques à un large public de personnes intéressées. Parmi les informations qu'il met à disposition, on trouve des cartes, des listes, des graphiques de chroniques et des données à télécharger. Ce sont, en détail :

- Des graphiques de chroniques sur différentes périodes (semaine, mois, année)
- Des graphiques de chroniques avec seuils d'alarme et valeurs limites
- Des cartes statiques d'arrière-plan prêtes à l'emploi représentant le niveau (d'eau) actuel par des symboles de couleur
- Des cartes interactives avec infobulles apparaissant lors du passage du curseur de la souris sur le symbole d'une station ou lors de l'ouverture de la page de cette dernière par un clic
- Des listes de valeurs actuelles offrant un aperçu clair au moyen

Grâce à WISKI Web, il devient possible de consulter des données hydrologiques au moyen d'un navigateur Internet (Internet Explorer ou Firefox p.ex.). WISKI Web présente les données sous différentes formes tels que des graphiques, des tableaux, des cartes et permet en outre de télécharger les données sur un ordinateur local.

En fonction de vos intérêts ou des tâches que vous avez à accomplir, et pour vous rendre l'accès aux données le plus simple

d'une méthode de classification par couleurs (p.ex. orange lors du dépassement du seuil d'alarme 1 et rouge lors du dépassement du seuil d'alarme 2)

- Des listes de plusieurs colonnes permettant d'afficher d'autres paramètres ou des valeurs pluriannuelles
- La possibilité de télécharger des données de différentes périodes (semaine, mois, année) sous différents formats (XLS p.ex.)
- La « publication » ou mise en partage de stations ou certains graphiques du système interne

L'utilisation de WISKI Web Public ne requiert pas de configuration minimale sophistiquée. En règle générale, un ordinateur du réseau interne spécialement dédié à cette tâche et d'acquisition relativement récente suffit amplement. Le bouquet d'informations est produit de manière interne, puis transféré à un serveur Internet externe.

Informations destinées aux spécialistes

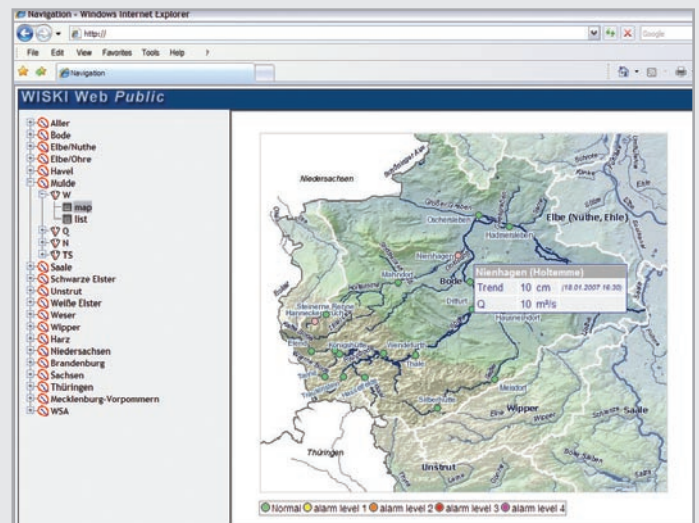
Il est judicieux que différentes catégories d'utilisateurs aient un large accès aux données. Les utilisateurs classiques concernés peuvent être : des collaborateurs internes d'autres services, des universités, des bureaux d'étude, ainsi que d'autres organismes avec lesquels il a éventuellement été conclu un accord d'échange de données. WISKI Web Pro est conçu pour répondre à leurs attentes.

Il se caractérise par les fonctionnalités suivantes :

- Login propre à chaque utilisateur
- Droits spécifiques au type d'utilisateur quant aux stations visibles, aux paramètres et aux chroniques
- Droits spécifiques au type d'utilisateur quant aux fonctionnalités disponibles
- Accès direct à la base de données, ce qui signifie la possibilité de toujours consulter les données les plus récentes
- Saisie de conditions du filtre permettant de cibler rapidement certaines stations parmi un grand nombre

- Possibilité de saisie libre et interactive de couples client de chronique – périodes
- Interface d'administration pour l'attribution de droits de consultation de données
- Interface d'administration pour le blocage de l'accès de certains utilisateurs

Étant donné qu'il est nécessaire d'assurer des accès directs aux bases de données, le système informatique concerné requiert une configuration minimale plus élevée. Selon les directives informatiques locales, il est nécessaire que plusieurs ordinateurs soient impliqués et, éventuellement, que la base de données soit également dupliquée depuis le réseau interne sur le réseau externe (à travers le pare-feu).



Pour plus de succès et de progrès dans la gestion des eaux :
avec WISKI Web et les technologies pionnières.